

たんぽぽ

第35号
平成24年7月1日発行

編集・発行
常総ボランティア連絡協議会
水海道天満町2472 市民福祉センター内
TEL.0297-23-2233 FAX.0297-23-2234

参加者募集中!!

【ボ連協会員研修会】

今のうちに知っておこう!! 介護保険の使い方



日時：7月25日（水）10：00～12：00
会場：生涯学習センター 2F研修室
内容：介護保険の利用方法、ケアマネージャーの役割ほか
講師：社協ケアマネージャー
対象者：ボ連協会員
定員：30名 ※申込み多数の場合は抽選
参加費：無料
申込み：7月18日（水）までにサークルごとにとりまとめいただき、ボ連協事務局までお申込みください。



笑っぱなしの人気講座!!

レクリエーション講座

昨年、ボ連協で開催した「レクリエーション講座」で人気だった講師を迎えて、すぐに活用できるレクリエーションを教えてください♪
お申し込みはお早めどうぞ～!!

日時：8月9日（木）10：00～12：00
会場：石下総合福祉センター
内容：高齢者向けのレクリエーションほか
講師：佐々木 清美氏（茨城県レクリエーション協会）
対象者：レクリエーションに興味関心がある方
定員：30名 ※申込み多数の場合は抽選
参加費：無料
申込み：7月31日（火）までに社協までお申込みください



元気なボランティア活動大集合!!

ボランティアカフェ OPEN!

8/25(土)～29(水) 10:00～15:00
※25日は、13:00スタート!

常総市立生涯学習センター 1階展示室



どなたでも 内容
どうぞ! ・ボランティア・市民活動団体パネル展示
・写真で紹介! 市内ボランティア活動
・ボランティアなんでも相談
・カフェ、談話コーナー ほか



主催:常総市社協 常総ボランティア連絡協議会

日替わりイベント

25日(土) パネルシアター上演
26日(日) 刃物研ぎ
バルーンアート体験
28日(火) 点字体験
ペーパーフラワー作り
29日(水) 手話体験



※各イベント時間は未定です。

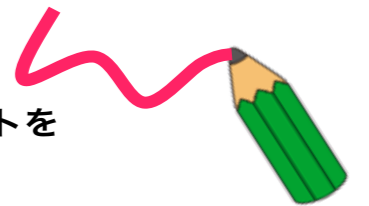
★27日(月)は会場が休館のためお休みです。
★内容の詳細は社協へお問い合わせください。



アンケートに ご協力ください!!

ボ連協会員のみなさまの声を、ボ連協の活動や研修会に活かしていくためにアンケートをお願いしたいと思います。みなさん、ご協力をお願いいたします。

対象：ボ連協会員
配布：サークル代表から配布します。
提出：サークル代表は、会員から提出されたアンケートを
まとめてボ連協事務局まで提出してください。
締切：8月10日（金）まで



ご協力お願いします!!

～ボランティア室の利用について～

ボランティア室はセンター登録団体のみなさまが利用できます。
みなさんが気持ち良く利用出来るようご協力をお願いします。

利用後は…

★備え付けの清掃用具で清掃してください。
★備品使用後はもとの位置に戻してください。
★ゴミの持ち帰りにご協力ください。



メイクアップで素敵に変身!

～やまゆり（坂手地区）～

ボ連協 活動報告

昨年発足した「やまゆり」は、皆様のご指導のもと1年を乗り切ることができました。新年度を迎えて、反省会と今年の実施内容について話し合いを持ちました。その中、会員の美容師から「お化粧してあげるなんてどうかしら。」との声がありました。普段お化粧しない方もたまには若返りできたら…と、もう1人の美容師の会員も賛同してくださり、5月の実施に向けて準備を進めました。

そして当日、参加者の皆さんに断られたらどうしようかしらなど、不安と期待の中で始まり

ました。しかし、「恥ずかしいくらいにきれいになった」「このままだこかにいきたいくらい」と、思いのほか喜んでいただき、賑やかに進めることができました。胸をなで下ろしました。

今回の経験をもとに、次回も会員と考えながら、楽しくボランティアをしていきたいと思っています。

(代表 岡野紀代 会員 片庭きよ子 中島ゆき子)



▲プロの美容師さんのメイクアップ



▲自然に笑顔になります



▲みんなきれいになりました♪



手話を学ぼう!

～水海道手の会～

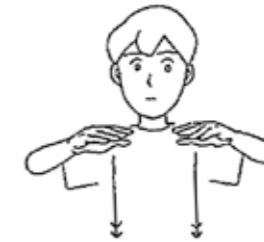
第7回「天気を表す手話」

「晴れ」 = 「明るい」



手のひらを前に向けて、交差させた両手をぱっと左右に開く。(晴れて空が明るい様子)

「雨」



軽く指先を広げた両手のひらを下に向け、繰り返しおろす。(雨が降っている様子)

※天気を表す手話は空の様子を表すので、手をできるだけ高くあげて表しましょう。

～たんぽぽからのお知らせです～

サークルのみなさんからの情報をお待ちしています！
地域で活躍している芸能人発見、ボランティア活動をしていて感じたこと、わたしたちの活動を紹介して欲しい…など、何でも結構です。いつでもどこでも取材にいきます♪
また、ボ連協への要望などありましたらご連絡ください。
お待ちしております～す!!



お問合せは

ボ連協事務局（ボランティア・市民活動センター）まで

TEL 23-2233 FAX 23-2234

編集委員から…

わたげのおしゃべり

芽が出たばかりの種粉を、すずめに食べられないようビニールハウスの周りに網を張ってある。しかし、いつの間にか中に入っている。どこから入るのが見ていると、小さい網目に体をくねくね動かしながらすり抜けた。おもわず、すごい！ひょっとして前世は忍者なの・・・？ (木村)